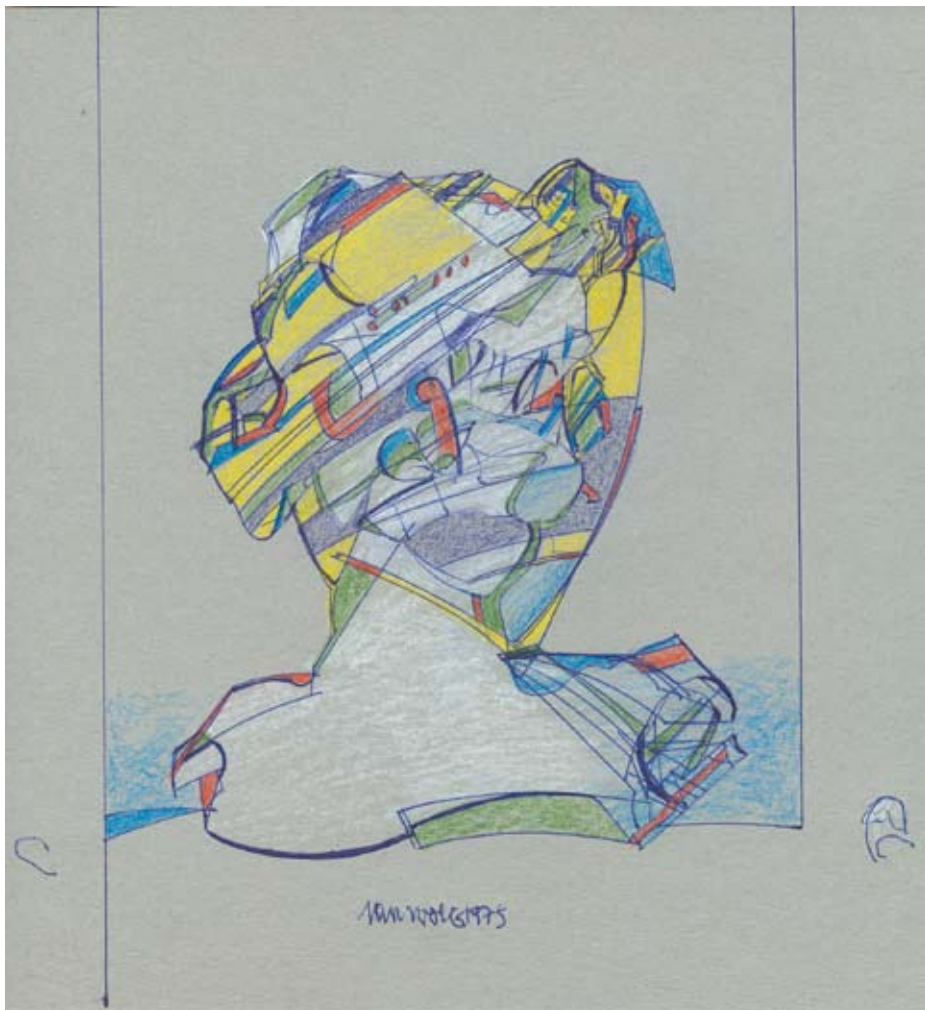


# JAN WOLF — CESTOU IKONIKY



**3. 6. — 19. 6. 2011**

Zahájení výstavy se uskuteční v pátek 3. června 2011 v 17 hodin, výstavu uvede PhDr. Arnošt Budík, na vernisáži zazní úryvek originální hudební roláže „*Dreams of Minotauros*“ a proběhne též přednáška autora Mgr. Jana Wolfa na téma „*Ikonický efekt a tvořivá zarputilosť*“.

Tato výstava je součástí projektu „*Odvracený pohled*“.

■ | ■ | ■ | ■ | ■ Statutární město Brno finančně podporuje Centrum experimentálního divadla, příspěvk. organizaci.

Činnost CED se uskutečňuje za finanční podpory Ministerstva kultury ČR.



## REÁLNÉ V NADREÁLNÉM A NADREÁLNÉ V REÁLNÉM

Je pozoruhodné, že věc tak důležitá pro surrealismus jako je určení nadreality, zůstává pro mnohé surrealisty stále nejasná. V dílech Jana Wolfa, která vytváří po dobu tolika let, se již dávno objevovaly náznaky toho, co Bretona zneklidňovalo a co ho přivedlo k ujas-

nění některých pojmů, které nakonec vtěsnil do svého prvního manifestu. Je zde především jeho definice surrealismu, kterou redukuje na psychický automatismus jímž má být vyjádřen skutečný průběh myšlení a z něhož je vyloučeno jakékoliv morální nebo estetické zaujetí.

To vše Wolf dobře ví, protože je tomu už dávno, kdy si surrealismus vyvolil jako jediný možný způsob své tvorby i když se zde někdy cítí takřka generačně osamocen. Nejčastěji zdrojem jeho inspirace bývá sen, poněvadž se zde reálný svět a vnitřní realita navzájem prolínají a dospívají k realitě mnohem pravdivější, než je ta, která nás obklopuje. Zde se znovu Wolfův svět ztotožňuje s Bretonovými principy, které rozšiřuje o volnou asociaci, nezaujatou pro myšlení, průzkumem podvědomí. Tím nás přivádí k poznání, že nadreálné bude směsí možného a skutečného, něčím co člověk jednou může dosáhnout, když je to zatím nad jeho síly.



Je rovněž samozřejmé, že nadreálné může být odděleno od reálného, protože pomáhá smířit jedince s vnějším světem.

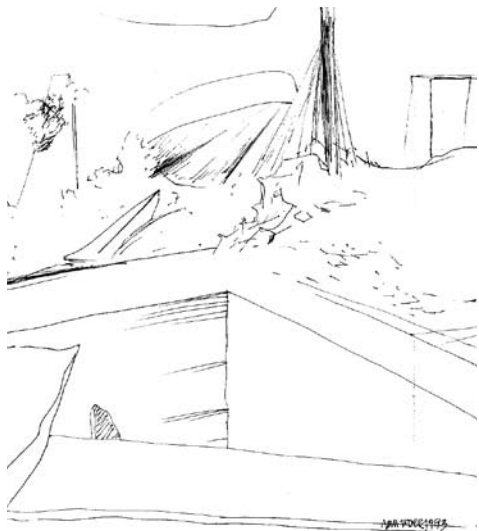
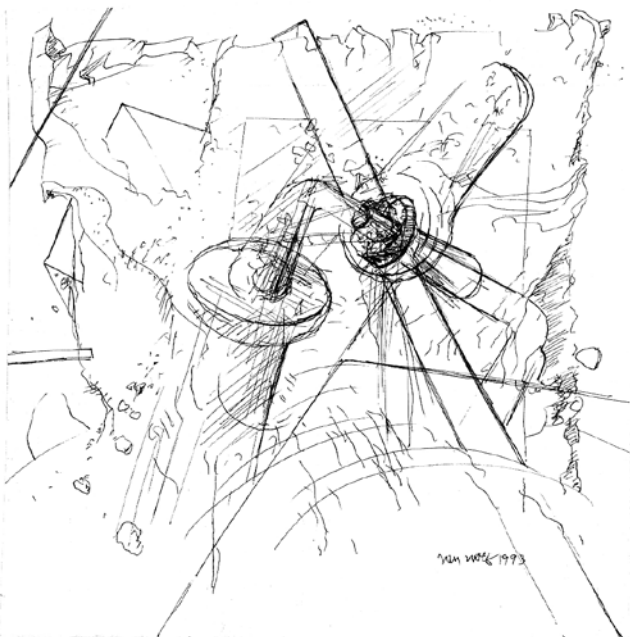
Ve Wolfově tvorbě jsme svědky začlenění nadreálného do reálného, protože to je jedna z možností o rozšíření lidského ducha až na nejvyšší stupeň sensibility a životní zkušenosti. Jeho často symbolická poselství tak mohou být objekti-

zována a tím poukázat na širší možnosti, kdykoliv psychický automatismus vstupuje do kompozice s předem určeným a promyšleným záměrem. Taková surrealistická „krátká spojení“ které dává zcela rozdílné pojmy vedle sebe a vytváří pro ně nový iracionální vztah, který v sobě nese autentické básnické poselství. Je také jedním z principů konkrétní iracionality, iracionálního vztahu, analyzuje nevědomé stránky za účelem

jejich skutečného poznání. Tady se umělec-básník dokáže vyhnout všem censurám, která nám ukládá bdění a racionalita života.

Je jistě zbytečné zdůrazňovat, že pro Wolfa je poesie nezbytnou součástí života a je snad jediným prostředkem, ve kterém se současný člověk může plně realizovat. Ve všech jeho obrazech se poesie prolíná se skutečností a stává se její nedílnou součástí. Wolf je si toho velmi dobře vědom a o to je jeho dílo zralejší a nadčasové.

Arnošt Budík



# GALERIE KATAKOMBY

ZELNÝ TRH 9 / BRNO / TEL.: 542 123 428 / GALERIE@CED-BRNO.CZ / WWW.GALERIE-KATAKOMBY.CZ



*Padesát let výtvarné praxe a různého poznávání mne popouzí k zachycení žitého a vidaného. Pokusy vzpomenout si nějak přesněji na to, co jsem viděl, žalostně ztroskotávají. Kresebný a pod. pokus je vždy neúspěšný, ač mnohé artefakty takto vzniklé mají charakter výtvarných děl a někdy, jak se zdá, zdařilých. Nalezl jsem ale to, co jsem hledal? Ne. Chtěl jsem zachytit viděné. To jsem nedokázal ani při opakovaných pokusech. Tvrzení, že jsem pravdivě zaznamenal viděné, to by byla lež. To tedy nemohu.*

*Pokusil jsem se opít, vydráždit kávou, rozjařit se cvičením, posílit četbou, zážitky v oblasti sexu, dobrodružstvími v jeskyni, diskusí s přáteli, zážitky odloučenosti v samotě, poslechem hudby... Výsledky práce byly obdobné jak v předešlé situaci. Surrealistický přístup nevyklučující vznik uměleckého díla, ale usilující o pravdivost čerpáním z hlubokých vrstev vědomí a podvědomí, mi umožňuje – prostřednictvím psychického automatismu v různých podobách a kritickým pojetím paranoicko-kritické metody S. Dalího – pracovat s nadějí na úspěšnější zachycení toho, co se za mnou viděným fenoménem skrývá. Těším se na nově objevený svět. (...)*

*in: Jan Wolf – Surrealistická konstrukce poetické struktury  
(realizace situace a objektu slasti)*